

# 1978 - 2013

35<sup>th</sup> ANNIVERSARY  
35<sup>o</sup> ANNIVERSARIO



the story and the evolution of our business through our products  
*la storia e l'evoluzione della nostra attività attraverso i nostri prodotti*

**POLA**

[www.pola.it](http://www.pola.it)

1978



Our first product, a single phase automatic fan control

*Primo prodotto, un regolatore automatico velocità ventilatori*

1979

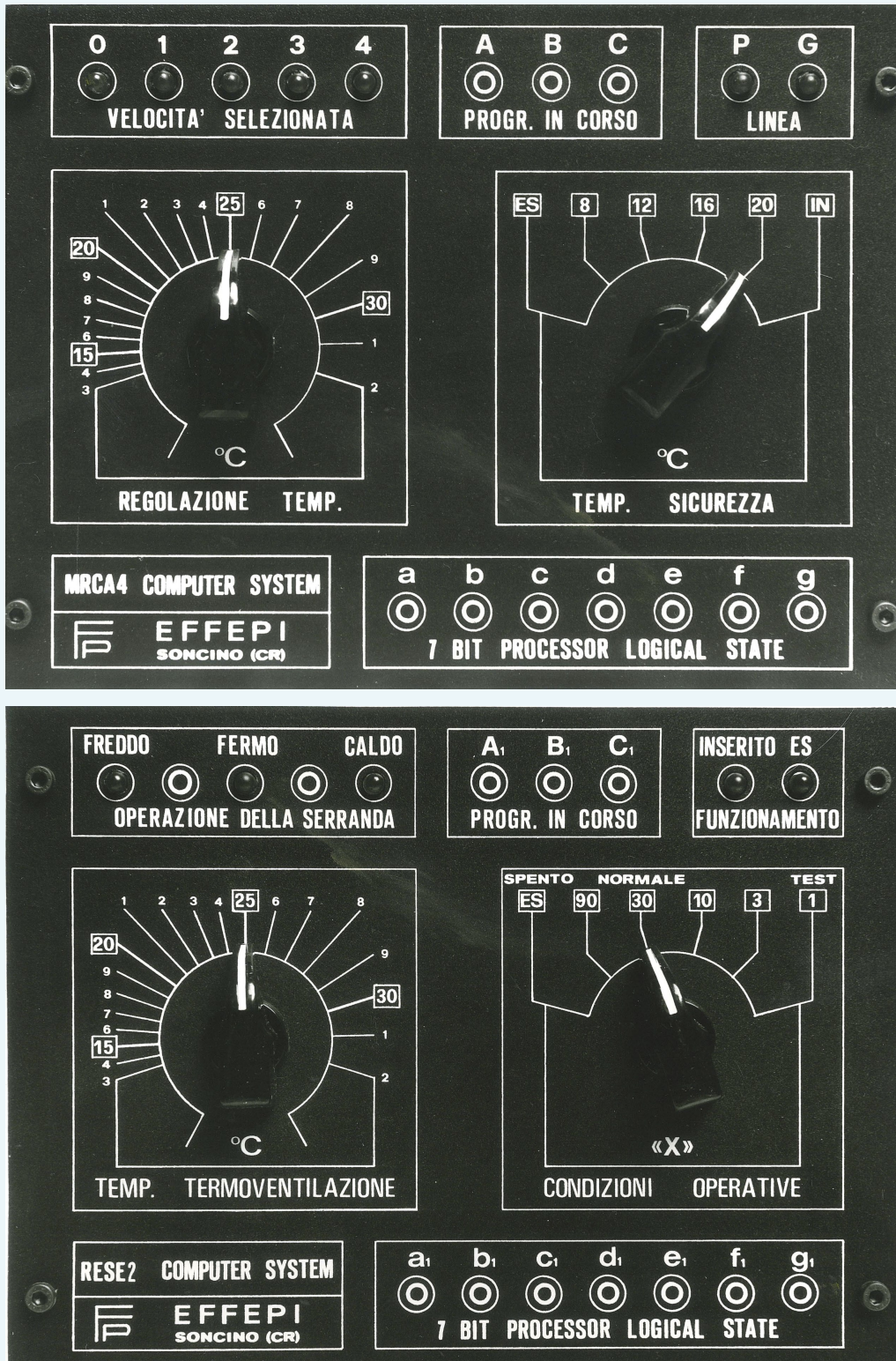


First exhibition in Italy

*Prima esposizione in Italia*



early 80's



Details, temperature control module and regulator air damper  
*Particolari, modulo controllo temperatura e regolatore serranda aria*



early 80's



Thermostat analogue series

*Termostato serie analogica*

the 80's



Exhibition of our reseller in Greece

*Esposizione in Grecia di un nostro rivenditore*



the 80's



DIN 96 line  
Linea DIN 96

the 80's

**POLA**®

**POLA**®

**POLA**®

**POLA**®

**POLA**®

**POLA**®

**POLA**®

**POLA**®

**POLA**®

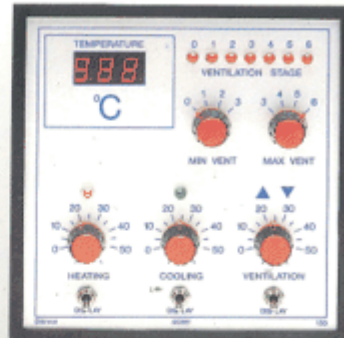
**POLA**®

**POLA**®

**POLA**®

**POLA**®

**POLA**®



**linea T-M**

REGOLAZIONE A GRADINI  
VELOCITA' VENTILATORI

T-M line

Linea T-M



late 80's

**TED 90**  
TERMOSTATO ELETTRONICO  
ELECTRONIC THERMOSTAT



**TED 90 TERMOSTATO ELETTRONICO**

Il termostato elettronico TED 90 rappresenta la soluzione ideale per il controllo di temperatura con sonda estendibile in distanza (fino a 1000M).

L'elevata robustezza e impermeabilità della cassetta in cui è integrato rendono ottimale la sua applicazione diretta in campo operativo oppure montato sulla macchina da controllare (riscaldamento, refrigerazione, ecc).

Il display luminoso è di ampia grandezza (20 mm) e la gamma di temperatura è programmabile da -9,9 a 40,0 °C con risoluzione di lettura e di impostazione 0,1 °C. Allacciabile direttamente alla linea 220V (con ampi margini di funzionamento) e con uscita a relè (Max 4A AC1) sia per il comando di riscaldamento (HEAT) che per il comando di raffreddamento (COOL).

**TED 90 ELECTRONIC THERMOSTAT**

*TED 90 electronic thermostat represents ideal solution for temperature control with extensible probe in distance (till to 1000M). TED's 90 robustness and impermeability case permits a good direct application in operating field or when it is set on temperature generator (heating, cooling, etc.). Luminous display has a wide largeness (20 mm) and temperature's range is programmable from -9,9 to 40,0 °C with resolution of reading and programming 0,1 °C.*

*It can be directly connected to 220V line (large functional margin) and with relay output (max 4A AC1), whether for heating control (lamp heat), or for cooling control (lamp cool).*

Thermostat presented at the fair in Des Moines (Iowa - USA)

*Termostato presentato alla fiera di Des Moines (Iowa - USA)*

the 90's

The advertisement features three models of chronothermostats, each with a digital display and a set of control buttons. The top model, SimpleX, has a display showing 20.3°C, 20.5°C, and 12:20, with buttons for F, A, and a home icon. The middle model, Cronomagie, has a similar display and buttons for various modes like DIALOGO, ECONOMIA, ATTIVITA, COMFORT, and AUTO. The bottom model, Poker, has a display showing 20.3°C, 20.5°C, and 12:20, with buttons for A1, A2, A3, A4, F1, F2, F3, F4, and a home icon. The background is dark with a blue vertical stripe on the left.

**SimpleX** SEMPLICE ED ECONOMICO

- ✓ ESTREMA SEMPLICITA' D'USO
- ✓ 3 LIVELLI DI TEMPERATURA PROGRAMMABILI
- ✓ "AL DECIMO DI GRADO"
- ✓ 3 INTERVENTI GIORNALIERI - 21 SETTIMANALI PROGRAMMABILI
- ✓ "MINUTO PER MINUTO"
- ✓ FUNZIONE VACANZE

**CRONOMAGIE** COMPLETO E FUNZIONALE

- ✓ 4 LIVELLI DI TEMPERATURA PROGRAMMABILI
- ✓ "AL DECIMO DI GRADO"
- ✓ 16 PARTENZE GIORNALIERE - 112 SETTIMANALI PROGRAMMABILI
- ✓ "MINUTO PER MINUTO"
- ✓ FUNZIONE VACANZE
- ✓ POSSIBILITA' DI FUNZIONAMENTO IN "AUTOAPPRENDIMENTO": TEMPERATURA DESIDERATA ALL'ORARIO STABILITO

**POKER** MULTIZONA

- ✓ 4 ZONE CON PROGRAMMAZIONE E CONTROLLO INDIPENDENTI
- ✓ 3 LIVELLI DI TEMPERATURA PROGRAMMABILI "AL DECIMO DI GRADO" PER OGNUNA DELLE 4 ZONE
- ✓ 3 INTERVENTI GIORNALIERI - 21 SETTIMANALI PROGRAMMABILI
- ✓ "MINUTO PER MINUTO" PER OGNI ZONA
- ✓ FUNZIONE VACANZE, POSSIBILITA' DI FUNZIONAMENTO CON BASE TEMPI UNICA (PER ALBERGHI, UFFICI)

**LINEA CRONOTERMOSTATI**

Chronothermostats line, advertising  
*Linea cronotermostati, pubblicità*



the 90's



Chronothermostat Poker, advertising  
*Cronotermostato Poker, pubblicità*

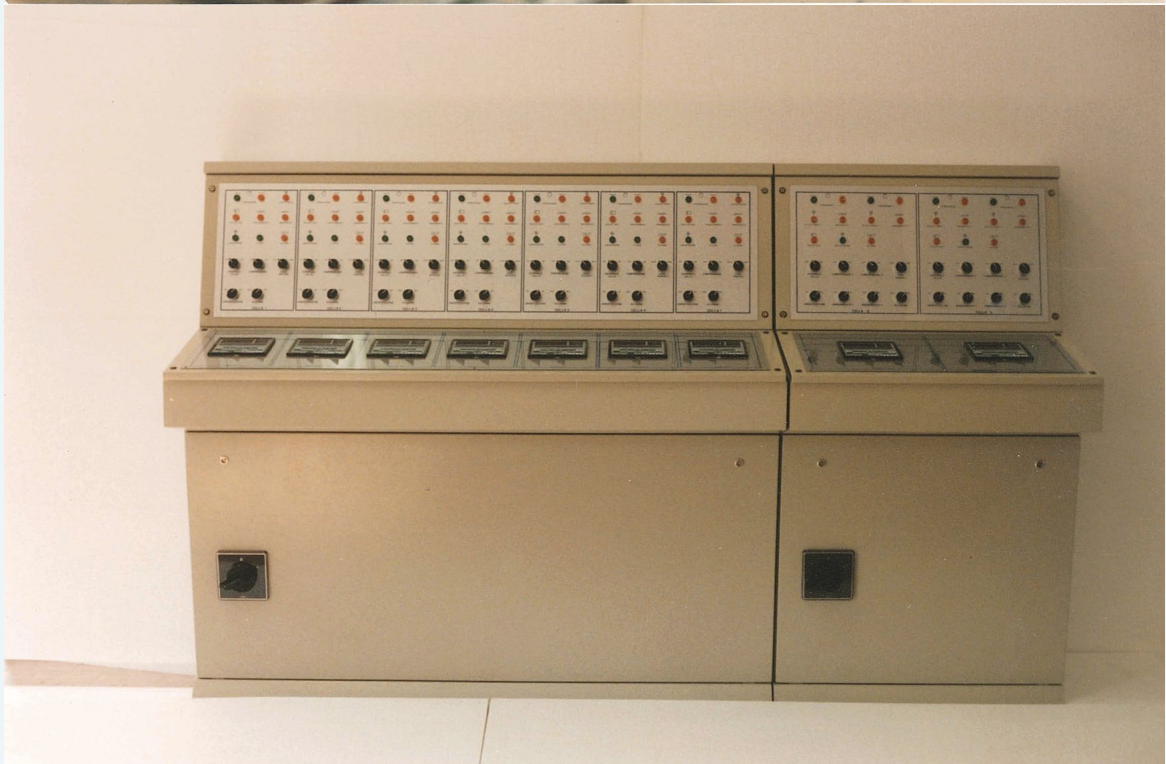
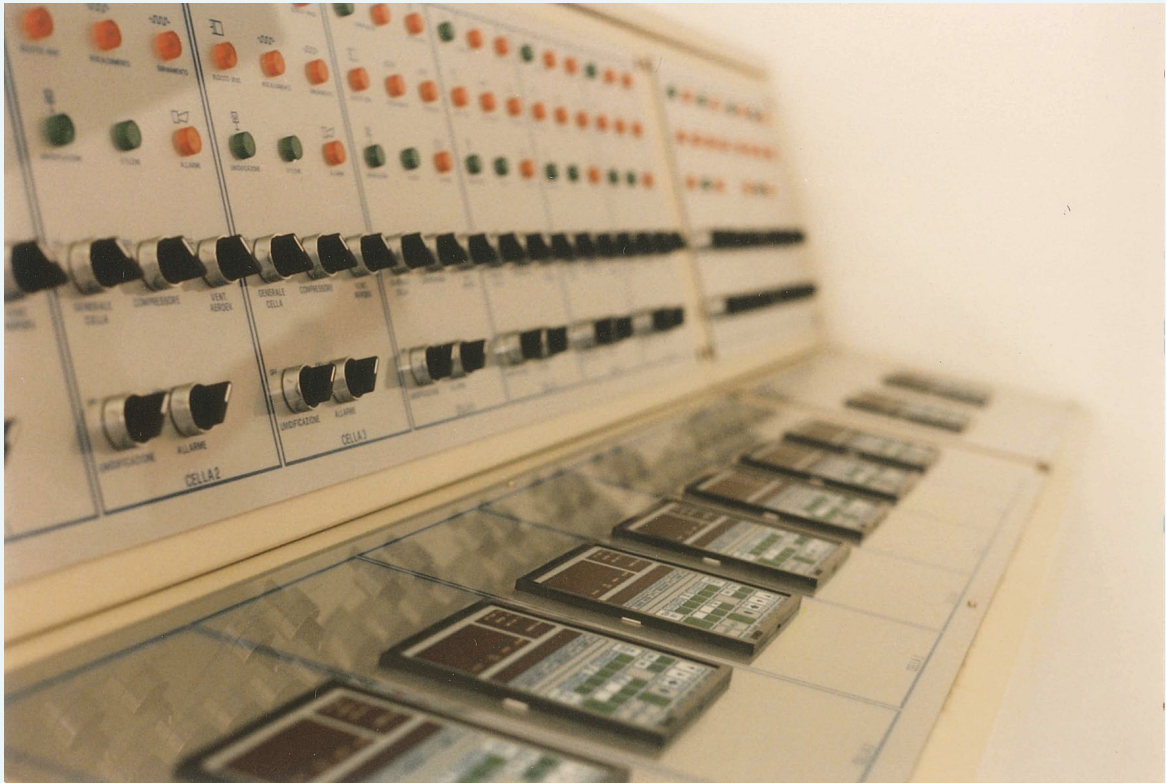
the 90's



Greenhouse controls in Saudi Arabia  
*Controllo serre in Arabia Saudita*



late 90's



Room temperature control  
*Controllo camera termica*

early 2000's



International Fair in Utrecht (Holland)  
*Fiera Internazionale di Utrecht (Olanda)*



early 2000's



Exhibition in Egypt of our reseller

*Esposizione in Egitto di un nostro rivenditore*

early 2000's

The image displays a variety of components for the POLA HP product line. On the left, a vertical ruler is marked from 0 to 12. Along the ruler are several sensors and modules, each with a unique icon and label: TEMP (green), DEFR (orange), WIND 2 (blue), LUMIN (blue), HEAT (orange), TIME (orange), VENT (blue), AMBIENT (green), ALARM (yellow), HUM (blue), and AMPERE (orange). To the right of the ruler are two control panels. The top panel, labeled 'HP48 Freezer-Store', features a large orange LCD display showing '25.3°C'. Below the display are three rows of buttons: 'ACTION' (green), 'ALARM' (yellow), and 'CONDITION' (red). The 'CONDITION' row includes buttons for 'MIN', 'MAX', 'DEFR', 'C AIR', and 'ESAL'. Below these are three columns of buttons: 'TEMP' (green), 'DEFR' (orange), and 'ALARM' (yellow), followed by two large blue arrow buttons (up and down). The bottom panel, labeled 'HP11 Thermostat', also has a large orange LCD display showing '25.3°C'. It features a central 'ACTION' button with up and down arrows, a 'SET' button with a thermometer icon, and two large blue arrow buttons (up and down). The POLA logo is visible at the bottom right of the HP11 panel. At the bottom of the entire image is a blue banner with the text 'POLA HP PRODUCT LINE'.

HP line  
Linea HP



early 2000's



TC Line  
Linea TC

early 2000's

### HX22 Pesa-Silos

- ✓ Gestione indipendente dei 2 silos.
- ✓ Gestione consumi acqua.
- ✓ Portata fino a 328 Q.li per silos con risoluzione 1Kg.
- ✓ Curva di alimentazione.
- ✓ Archivio completo pasti.
- ✓ Gestione numero di capi presenti.
- ✓ Videate multilingua di programmazione assistita.
- ✓ Collegabile ad ogni tipo di celle di carico.
- ✓ Collegamento a stampante.
- ✓ Collegamento in rete con Personal Computer.

✓ Il visore *grafico* retroilluminato a permette una chiara lettura dei va programmare e delle visualizzazi. Ogni passo della programmazione commentato; le varie spiegazione compaiono sul visore consentend programmazione facile ed immed consultare manuali d'uso. La tastiera numerica consente di i di programmazione in modo rapi. Il software permette di personaliz dei 10 tasti numerici per richiama visioni e programmazioni.

### HX23 Ventilazione

- ✓ Gestione completa di ventilazione, riscaldamento, finestre, cooling, allarme.
- ✓ Programmazione curva temperatura fino a 52 settimane.
- ✓ Gestione fino a 12 gradini ventilazione con vari tipi di azionamento combinato (continuo, acceso-spento, a gradini, ecc.).
- ✓ Gestione finestre multifunzione.
- ✓ Controllo umidità psicometrico.
- ✓ Videate multilingua di programmazione assistita.
- ✓ Collegamento a stampante.
- ✓ Collegamento in rete a Personal Computer.

✓ Il visore *grafico* retroilluminato a permette una chiara lettura dei vi programmare e delle visualizzazi. Ogni passo della programmazione commentato; le varie spiegazioni compaiono sul visore consentend programmazione facile ed immed consultare manuali d'uso. La tastiera numerica consente di di programmazione in modo rapi. Il software permette di personaliz dei 10 tasti numerici per richiama visioni e programmazioni.

**HX23: Controllo Ventilazione multifunzione**

HX line

Linea HX



2008



Gt Farm

Gt Farm

2008

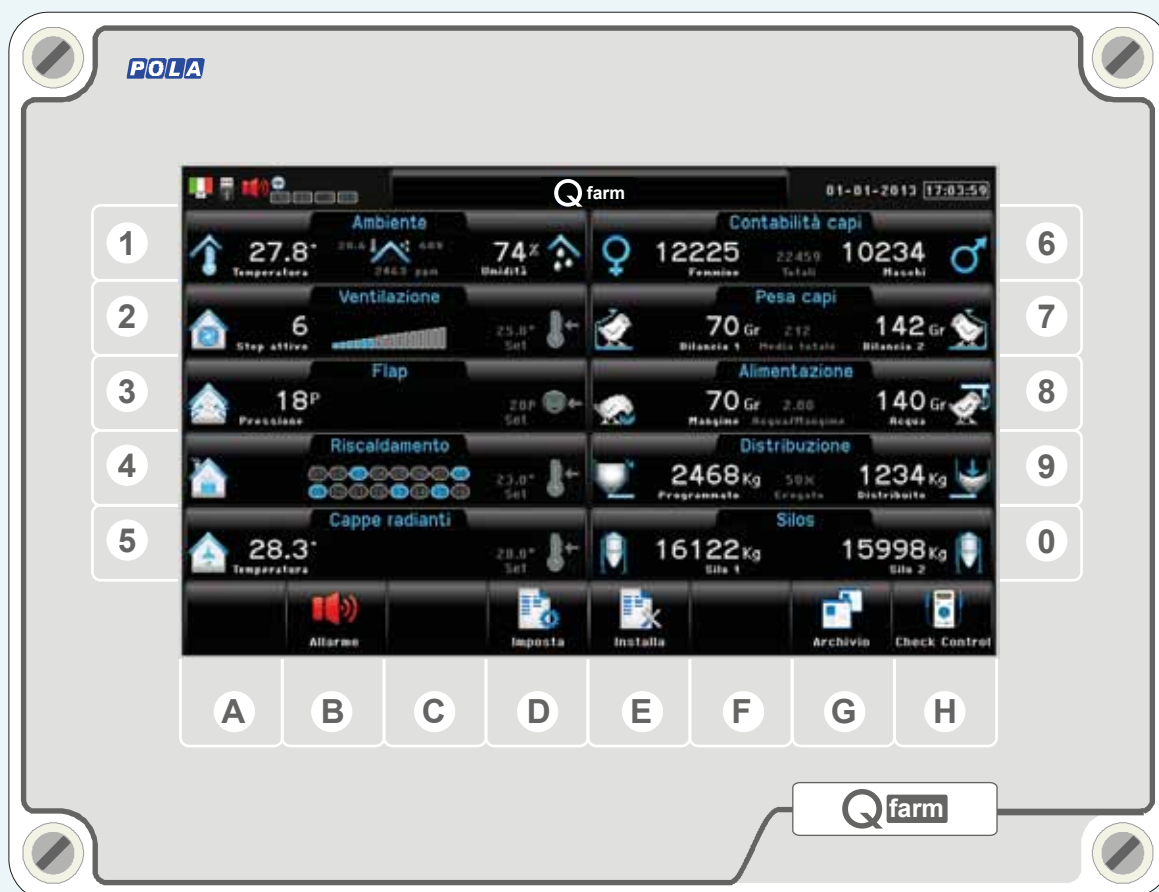


Gt Crono 50

*Gt Crono 50*



2013



Qfarm, work in progress

Qfarm, lavori in corso

yesterday, 1991



The people  
*Le persone*



today, 2013



The people  
*Le persone*

today, 2013



Pola brothers: Luciano, Giovanni and Pietro  
*I fratelli Pola: Luciano, Giovanni e Pietro*